

**BERGER**  
Metall & Glas

# Balkone



ästhetisch leicht und funktionell



## Berger-Balkone erhöhen Wohnqualität und Wirtschaftlichkeit

Der Balkon ist ein mitentscheidendes Kriterium bei der Wohnungs- oder Immobilienwahl. Dem Bewohner bietet er erhöhte Lebensqualität mit einem zusätzlichen, zur Erholung nutzbaren Raum. Dabei wird jedem Gebäude ein individueller Akzent verliehen.

Zusätzlichen Wohnraum schaffen und gleichzeitig eine enorme Wertsteigerung erzielen – ein Balkonanbau führt in jedem Fall zu besseren Marktchancen und somit zur Verbesserung der Mieterträge.

Anbaubalkone sind überaus wirtschaftlich zu erstellen, bieten vielfältige Möglichkeiten für eine architektonisch individuelle Fassadengestaltung und schaffen maximalen Raumgewinn.





## Diese Argumente sprechen für Berger-Balkone:

- Attraktive Fassadenoptik und echte Gebäudeaufwertung
- Ausgereifte Technik in korrosionsbeständiger und pflegeleichter Aluminiumausführung
- Kostengünstige, individuell massgeschneiderte Objektlösungen
- Verschiedene Geländerausführungen, Überdachungen und Balkonverglasungen sind kombinierbar und lassen sich mit unseren Verglasungen zum Wintergarten ausbauen
- Verglaste Balkone bilden einen optimalen Schutz gegen Lärm, Nässe und Kälte. Dazu schaffen sie einen Raum zum Träumen und zur Erholung von Alltag und Stress
- Gesteigerter Wohnkomfort mit einem zusätzlichen, zur Erholung nutzbaren Lebensraum
- Verbesserung der Marktchancen und langfristig gesicherte Vermietbarkeit





**BERGER**  
Metall & Glas



Attraktive Fassadenoptik und hoher Wohnwert. Berger-Anbaubalkone überzeugen durch vielfältige Gestaltungsmöglichkeiten und filigrane Optik.

Ein grosszügiger Balkon erweitert den Lebensraum und erzeugt mehr Licht, mehr Luft zum Atmen, mehr Lebensfreude – und nicht zuletzt mehr Wert für Ihr Haus.

Wir bauen Lebensqualität

## Eine geringe Investition mit grossem Nutzen

Aufwändige Balkonausführungen, die Zeit und Kosten verschlingen, gehören endgültig der Vergangenheit an.

Systembalkone von Berger sind wirtschaftliche Komplettlösungen in bekannter Berger-Qualität.





## Vielfältige Gestaltungsmöglichkeiten

Unsere Balkone sind in Form, Farbe und Grösse individuell nach Mass und Wünschen gefertigt.  
Ausführung als pulverbeschichtete Leichtbaukonstruktion.

Balkone mit integriertem Entwässerungssystem und verdeckt liegender Wasserführung konzipiert.

Balkonboden mit rutschfestem Belag sowie einer edlen, weissen pulverbeschichteten Metalluntersicht fixfertig erstellt.

Geländerfüllungen wahlweise in Verbund-Sicherheitsglas, Lochblech-Design, Formprofilen, Kernplatten oder vertikalen Staketen.

Geländerhöhe nach SUVA-Richtlinien.



## Balkonverglasungen – Wohnen mit der Natur

Ein verglaster Balkon kann intensiver genutzt werden. Eine transparente Balkonverkleidung schützt gegen Kälte, Nässe, Wind, Lärm und Luftverschmutzung.

Je nach eingesetztem Verglasungssystem können der verkleidete Balkon oder die Loggia als Wohnraumerweiterung ganzjährig genutzt werden.

Eine zusätzliche Verbesserung des Einbruchschutzes und die passive Energiegewinnung sind ebenfalls positive Nebeneffekte.



## Balkone mit System

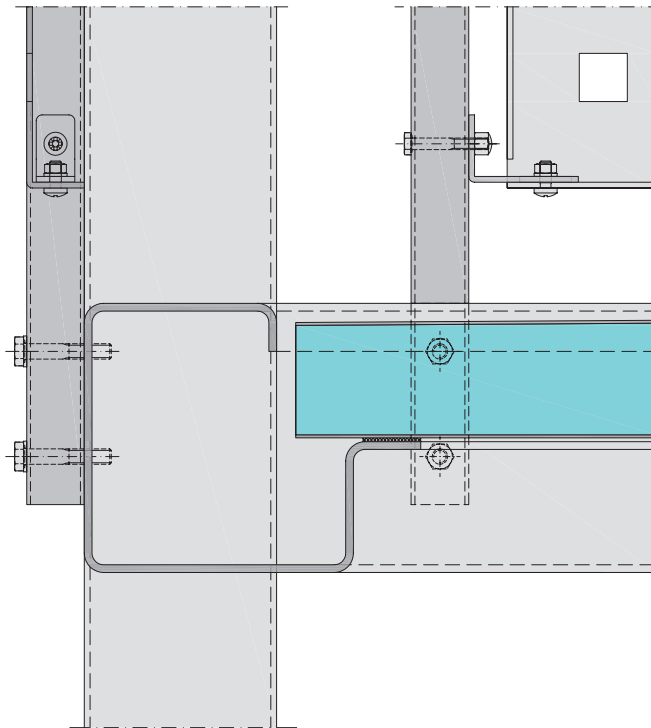
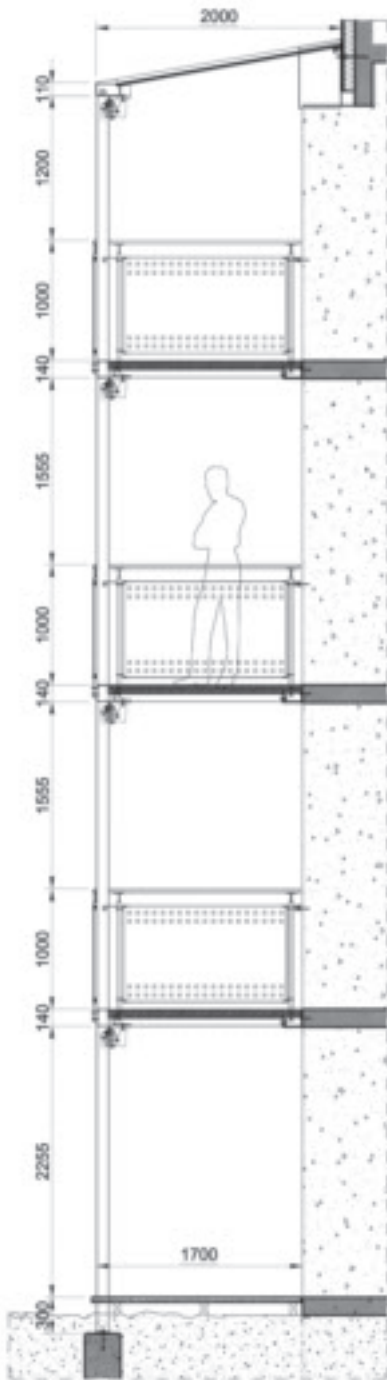
Balkonausführung, bestehend aus tragendem Leichtträgerverbundelement mit witterungsbeständigem und abriebfestem Polyurethan-Quarzkornteppich, gemäss BfU-Vorschriften, Rutschfestigkeit R 11.

Die Bodenkonstruktion im Sandwichbau besteht aus geschlossenem Zellgerüst mit Harz und Härter (PUR) sowie Polystyrolkugeln als Füllstoff. Das Schüttgut wird zwischen Deckschicht und Untersicht eingebracht und unter Temperatur und Druck verdichtet, verklebt und ausgehärtet.

Die homogene Balkonuntersicht in weissem bandbeschichtetem Leichtmetall transferiert das Licht in den zurückgelagerten Wohnbereich.

Der Balkonboden wird in umlaufende Randprofile eingefasst und mit integrierter Meteorwasserführung entwässert. Die Leichtmetall-Balkonstützen in Dimension 100 x 100 mm werden mit höhenverstellbaren Fusskonsolen ausgeführt.

Unsere individuell gefertigten Anbaubalkone in filigran leichter Metallausführung, gepaart mit Glas- oder Lochblechgeländer, erzeugen eine ästhetisch ansprechende Fassadenoptik und bedeuten eine Qualitätssteigerung für die Liegenschaft und deren Bewohner.



Wir bieten verschiedene attraktive Überdachungen und eine grosse Auswahl an massgeschneiderten Verglasungsausführungen zur Erweiterung des Balkons zum ganzjährig nutzbaren Lebensraum.

Berger-Balkone sind wirtschaftliche Komplettlösungen mit System.



Qualität ist kein leeres  
Schlagwort,  
sondern Bestandteil  
unserer Werterhaltung.  
Dazu gehört auch die Freude,  
mit der wir Balkone entwickeln,  
um Wohn- und Lebensraum  
zu schaffen.  
Berger-Balkone: Swiss Quality



## **BERGER** Metall & Glas

Berger Metallbau AG  
Schlossstrasse 26  
3550 Langnau  
Tel. 0800 100 400  
Fax 0800 100 460  
[www.berger.ag](http://www.berger.ag)

Glasarchitektur



Filigranverglasungen



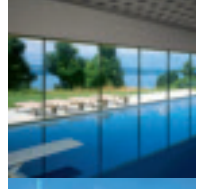
Glasfaltwände



Wintergarten



Balkone



Glas-Metallfassaden

